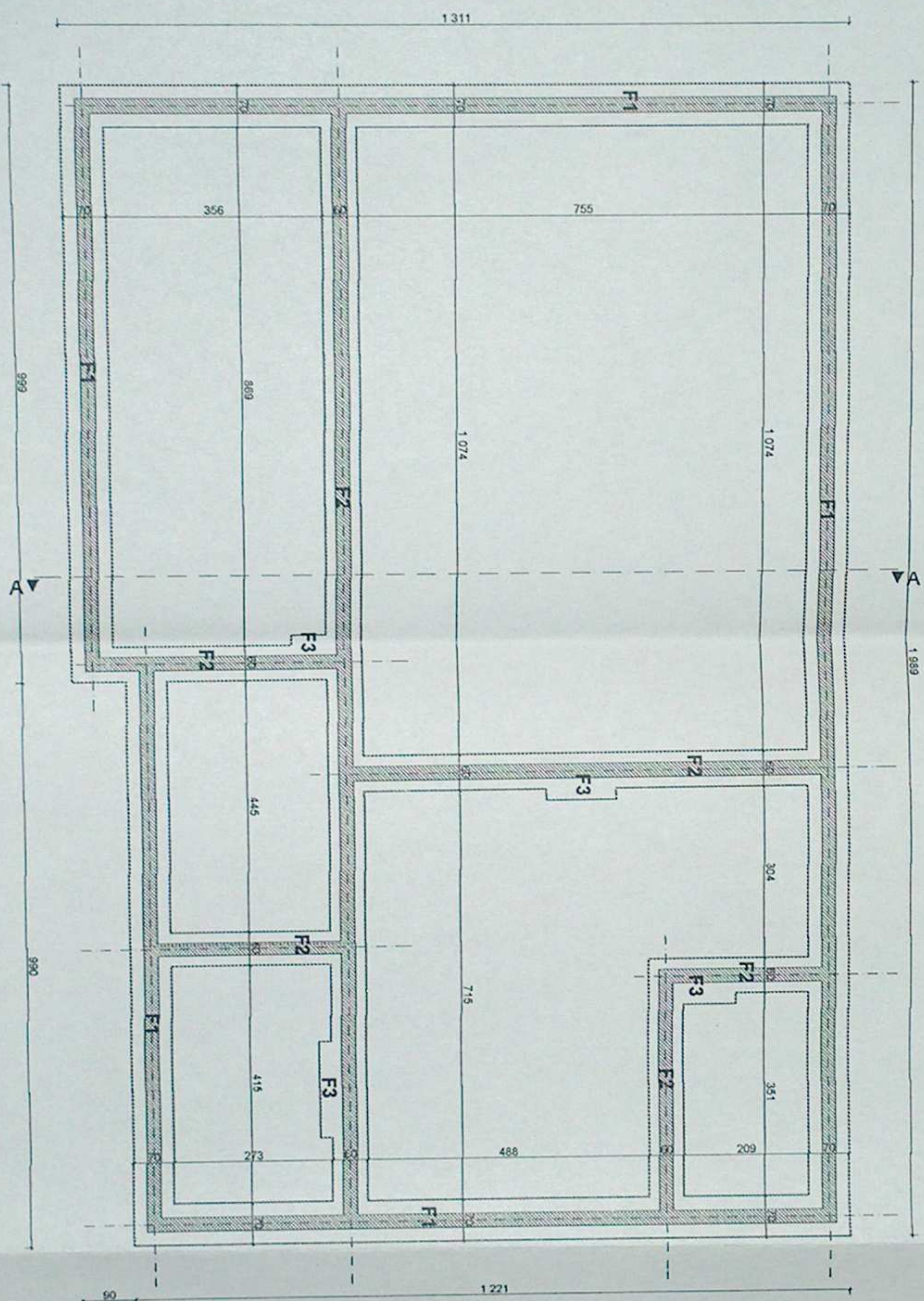


1:100



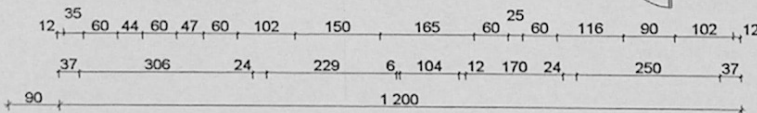
Address: Publications, 1042 West 4th St., 10th Floor, Seattle, WA 98101
 Phone: 206 462 2200
 Fax: 206 462 2201
 E-mail: pubs@pubs.wiley.com

Świetlica Sotecka w Batowie działka nr 17/8 rzut fundamentów 1:100



Inwestor:		Gmina Lipiany	
Nazwa inwestycji:		Płac Wolności 1	
Adres:		71-240 Lipiany	
Nazwa obiektu:		Świetlica wiejska w Batowie	
Adres:		Batowo, dz. Nr 17/8	
Stwierdził:		gmina Lipiany	
Opiniował:		Projekt budowlany	
Projektował:		Projekt świetlicy sołeckiej	
Wzrost:		Architektura	
Data opracowania:		07.2006	
Skala rysunku:		1:100	
Lp. rysunku:		3.	
Rzut fundamentów			

1:100



STANISŁAW	Gmina Lipiany Plac Wolności 1 71-240 Lipiany
Nazwa inwestycji	Swietlica wsiowa w Batowie
Adres	Batowo, dz. Nr 17/8 gmina Lipiany
Stadium	Projekt budowlany
Opis	Projekt świetlicy sołeckiej
Wzrost	Architektura
Projektant	mgr inż. KON. STANISŁAW KUDA
Opis prac	nr dec. 51/19-2007
Typ projektu	
Data opublikowania	07.2006
Wzrost	1:100
Wzrost	4.